



## **DIENSTLEISTUNGSCHARTA**

Informationen und Einblicke, um alle angebotenen Dienstleistungen einer Gesundheitseinrichtung, die stets mit der Innovation Schritt hält, im Detail kennenzulernen.

Gemeinsam für ein besseres Leben.

ZUM GEDENKEN AN DEN  
GRÜNDUNGSPARTNER DES  
CENTRO MEDICO SERENA  
PROF. RAIMONDO FLORES d'ARCAIS



Ihm haben wir es zu verdanken, dass wir heute alle daran arbeiten, einen Traum zu verwirklichen.

“Der Mensch erschafft, Tag für Tag, seinen Weg auf Erden; jeder Gedanke und jede Tat hinterlassen tiefe Spuren, und was er um sich herum sät, wird er unweigerlich später ernten.

Alles, was in seinem Herzen wohnt, alles, was darin heranreift und was anschließend dadurch zum Ausdruck kommt, wird die Frucht sein, aus der neue Früchte erwachsen.

Dies ist die Bestimmung eines jeden Menschen. Gefühle der Liebe, des Friedens und der Verbundenheit mit anderen zu pflegen, sowohl in Taten als auch in Absichten, ist der grundlegende Weg, um im irdischen Leben glücklich und erfüllt zu sein.”

M.G.F.d'A.

# Die Dienstleistungscharta des Centro Medico Serena

Die vorliegende Dienstleistungscharta des Centro Medico Serena ist ein Dokument, das durch die Richtlinie des Ministerrats vom 19. Mai 1995 vorgeschrieben ist.

Wir sind fest davon überzeugt, dass dieses Dokument weit mehr als nur eine bürokratische Pflicht darstellt. Es ist vielmehr ein grundlegendes Instrument, um die Gesundheit und das Wohlbefinden all unserer Patienten zu gewährleisten und zu schützen.

Darin finden Sie eine Fülle nützlicher Informationen für einen unkomplizierten Zugang zu all unseren Leistungen.

Mithilfe dieser Charta können Sie überprüfen, wie effektiv wir unseren Verpflichtungen nachkommen, und uns an unseren Versprechen messen.

*dr. Sergio Maluta*

*Ärztlicher Direktor*



# Unsere Geschichte

Wir wurden 1979 in Padua als Zentrum für Physiotherapie und Radiologie mit Zulassung zum italienischen Nationalen Gesundheitssystem (SSN) gegründet.

Im Laufe der Jahre haben wir kontinuierlich daran gearbeitet, die Effizienz unserer Einrichtung und die Qualität unserer Leistungen zu verbessern, wobei der Patient stets im Mittelpunkt stand.

Im Jahr 2007 haben wir unser Angebot durch die Eröffnung einer privaten, fachübergreifenden Abteilung weiter ausgebaut.

Heute finden unsere Patienten an einem einzigen Standort sowohl eine medizinische Einrichtung mit SSN-Zulassung (Nr. 85/2025) für bildgebende Diagnostik sowie physikalische und rehabilitative Therapien, als auch ein fachübergreifendes Ärztezentrum mit über 35 Fachärzten.

Unser Sitz befindet sich an unserem historischen Standort in der Via d'Acquapendente 4/AB in Padua.

Wir sind von Montag bis Freitag durchgehend von 07:00 bis 20:00 Uhr für unsere Patienten da.

# Unsere Grundprinzipien

*Gleichbehandlung:* Wir bieten allen Bürgern die gleichen Leistungen, unabhängig von Alter, Geschlecht, Sprache, Nationalität, Religion, politischer Überzeugung, kulturellem Hintergrund, körperlichen, psychischen oder wirtschaftlichen Verhältnissen sowie persönlichen Eigenschaften.

*Unparteilichkeit:* Wir stellen sicher, dass alle Bürger von allen Mitarbeitern unserer Einrichtung objektiv und gerecht behandelt werden.

*Kontinuität:* Wir garantieren die kontinuierliche, regelmäßige und qualitativ hochwertige Erbringung unserer Leistungen.

*Recht auf freie Wahl:* Jeder Bürger mit einer gültigen Verordnung seines Hausarztes kann die Gesundheitseinrichtung, die er in Anspruch nehmen möchte, frei wählen.

*Mitwirkung:* Wir garantieren jedem Bürger das Recht, durch Anmerkungen und Vorschläge zur ordnungsgemäßen Leistungserbringung und zur Verbesserung unserer Abläufe beizutragen. Vor



der Inanspruchnahme unserer Leistungen stellen wir alle notwendigen Informationen zur Verfügung, damit die Patienten aktiv ihre aufgeklärte Einwilligung (informed consent) erteilen können.

*Effizienz:* Wir erbringen unsere Leistungen so, dass ein Höchstmaß an Effizienz und Sicherheit gewährleistet ist. Um diese Ziele zu erreichen, ergreifen wir geeignete Maßnahmen und erbringen unsere Leistungen nach internen Protokollen, die auf den aktuellsten internationalen wissenschaftlichen Erkenntnissen basieren.

## Organisation und angebotene Leistungen

*Ärztlicher Direktor*  
**Dr. Sergio Maluta**

*Verwaltungsleitung*  
**Dr. Letizia Ingrosso**

*Leitung des Empfangs*  
**Ms. Susanna Bettelle**

*Leitung Qualitätsmanagement*  
**Dr. Letizia Ingrosso**



Im Centro Medico Serena arbeitet ein multidisziplinäres Team von Fachkräften Hand in Hand zusammen: Fachärzte, Fachärzte für physikalische und rehabilitative Medizin (Physiater), Radiologen, medizinisch-technische Radiologieassistenten (MTRA), Physiotherapeuten und Verwaltungspersonal.

Alle Mitarbeiter tragen ein Namensschild, auf dem ihr Vor- und Nachname sowie ihre berufliche Qualifikation angegeben sind.

Das Centro Medico Serena bietet die folgenden Gesundheitsleistungen an:

#### **PHYSIKALISCHE THERAPIEN**

- » Kryotherapie
- » Diathermie
- » Elektrotherapie
- » Hilterapia
- » Hyperthermie
- » Lasertherapie
- » Magnetfeldtherapie
- » Smart-Therapie
- » TECAR-Therapie

- » TENS
- » Ultraschalltherapie

## **REHABILITATIONSBEHANDLUNGEN**

- » Voll ausgestatteter Trainingsraum: Korrekturgymnastik bei Skoliose, neurologischen, orthopädischen und Atemwegserkrankungen sowie motorische Gruppenrehabilitation
- » Beckenbodenrehabilitation

## **MASSAGETHERAPIEN**

- » Manuelle Lymphdrainage
- » Massage

## **BEGLEITENDE BEHANDLUNGEN**

- » Osteopathie
- » Propriozeptives Taping
- » Diakutane Fibrolyse

## **BILDGEBENDE DIAGNOSTIK**

- » Ultraschall (Sonografie) des Abdomens, der Weichteile, der Speicheldrüsen, der Brust, der Kopf-Hals-Region, der Leisten-/Beckenregion, der Hoden und der Schilddrüsen
- » Röntgenaufnahme bei Skoliose
- » Röntgenaufnahme unter Belastung
- » Röntgen der oberen und unteren Extremität
- » Röntgen von Thorax, Wirbelsäule, Becken, Hüfte und Schädel

- » 3D-Mammografie mit Tomosynthese

## **FACHARZT-KONSULTATIONEN UND WEITERE GESUNDHEITSL EISTUNGEN**

- » Anästhesie und Reanimation / Schmerztherapie
- » Angiologie
- » Kardiologie
- » Allgemeine Chirurgie
- » Dermatologie und Venerologie
- » Diabetologie
- » Endokrinologie
- » Rehabilitative Medizin
- » Gastroenterologie
- » Geriatrie
- » Gynäkologie und Geburtshilfe
- » Sportmedizin
- » Ästhetische Medizin
- » Innere Medizin
- » Neurologie
- » Ernährungsmedizin
- » Augenheilkunde
- » Onkologie
- » Orthopädie und Unfallchirurgie
- » Osteopathie
- » Hals-Nasen-Ohren-Heilkunde
- » Pneumologie
- » Psychologie und Psychotherapie
- » Blutentnahmestelle
- » Rheumatologie
- » Urologie

Die wichtigsten Leistungen werden auf den folgenden Seiten detailliert beschrieben.

# Terminvereinbarung, zahlung und befundabholung

Für weitere Informationen können Sie das Centro Medico Serena telefonisch unter 049.687899 erreichen oder unsere Website [centromedicoserena.it](http://centromedicoserena.it) besuchen.

## TERMINVEREINBARUNG

Termine für diagnostische Untersuchungen, Therapien und Behandlungen können montags bis freitags durchgehend von 07:00 bis 20:00 Uhr direkt am Empfang oder telefonisch vereinbart werden. Um Leistungen über das italienische Nationale Gesundheitssystem in Anspruch zu nehmen, für die eine ärztliche Verordnung erforderlich ist, muss diese Verordnung (Überweisung) folgende Angaben enthalten:

- >> Name, Vorname und Alter
- >> Nummer der Gesundheitskarte, Steuernummer und eventuelle Befreiungen von der Zuzahlung
- >> Art der angeforderten Leistung
- >> Diagnostische Fragestellung oder Diagnose
- >> Stempel und Unterschrift des überweisenden Arztes
- >> Datum

>> Dringlichkeitsstufe der Leistung

Minderjährige müssen stets in Begleitung eines Elternteils oder eines anderen Erwachsenen mit schriftlicher Vollmacht erscheinen. Bei der Anmeldung im Centro Medico Serena werden die Patienten gebeten, alle relevanten persönlichen medizinischen Unterlagen mitzubringen: frühere klinische Befunde, Röntgenbilder oder andere Testergebnisse, ihre Gesundheitskarte, die ärztliche Verordnung sowie die Steuernummer.

## DATENSCHUTZ

Zum Zeitpunkt der Anmeldung informieren wir die Patienten über die Verarbeitung ihrer personenbezogenen Daten in Übereinstimmung mit den geltenden Vorschriften. Unser Verwaltungspersonal steht Ihnen für alle Auskünfte bezüglich der geltenden Datenschutzbestimmungen gerne zur Verfügung. Wir haben einen Datenschutzbeauftragten benannt – eine unabhängige Person, die für die Überwachung der Einhaltung der Datenschutzgesetze verantwortlich ist und als Ansprechpartner für die betroffenen Personen dient.

Der DPO ist erreichbar unter: [dpo@centromedicoserena.it](mailto:dpo@centromedicoserena.it)

## TERMINABSAGEN

Wird ein Termin nicht oder weniger als drei Tage im Voraus abgesagt, ist der Patient gemäß dem Regionalbeschluss (D.G.R.) Nr. 600 vom 13. März 2007 verpflichtet, die volle gesetzliche Zuzahlung (Ticket) zu entrichten, selbst wenn eine Befreiung vorliegt. Es ist daher zwingend erforderlich, Termine spätestens drei Tage vor dem vereinbarten Datum abzusagen.

## ZAHLUNG

Die Bezahlung der Leistungen muss vor Beginn der Behandlungen erfolgen. Für Leistungen, die über das italienische Nationale Gesundheitssystem

(SSN) in Anspruch genommen werden und für die keine Befreiung vorliegt, fällt eine gesetzliche Zuzahlung (das sogenannte „Ticket“) an, die sich nach den geltenden Vorschriften und Gebührenordnungen richtet. Die Höhe dieser Zuzahlung ist in öffentlichen Einrichtungen und in zugelassenen privaten Kliniken wie dem Centro Medico Serena identisch.

Die gesetzlich vorgesehene Eigenenerklärung zur Zuzahlungsbefreiung ist für bestimmte Patientengruppen zulässig. Unser Verwaltungspersonal steht Ihnen für weitere Informationen jederzeit gerne zur Verfügung.



# Qualität und nützliche Informationen

Im Centro Medico Serena verpflichten wir uns zur kontinuierlichen Verbesserung unserer Leistungen, wobei der Patient stets im Mittelpunkt steht. Unser gesamtes medizinisches und technisches Personal nimmt regelmäßig an beruflichen Fortbildungen und wissenschaftlichen Konferenzen teil. Die gesamte Einrichtung engagiert sich in Forschungs-, Innovations- und Aufklärungsprojekten in den Bereichen der Rehabilitationsmedizin und der bildgebenden Diagnostik. Als Beleg für unser Engagement zur Gewährleistung der Qualität in der gesamten Organisation sind wir nach der Norm UNI EN ISO 9001 zertifiziert.

10

## WARTELISTEN

Wir verpflichten uns sicherzustellen, dass die Wartezeiten den aktuellen regionalen Vorschriften (Regionalbeschluss / D.G.R. Nr. 600 vom 13. März 2017) entsprechen, und bemühen uns, diese wo immer möglich zu verkürzen.

## VERANTWORTUNG DER EINRICHTUNG

Wir ergreifen alle gesetzlich vorgeschriebenen Sicherheits- und Beschilderungsmaßnahmen und erfüllen sämtliche strukturellen und organisatorischen Voraussetzungen für unsere Zulassung. Wir gehen davon aus, dass Patienten, die unsere Leistungen in Anspruch nehmen, vollkommen selbstständig sind, sich autonom fortbewegen und verantwortungsvolle Entscheidungen in Bezug auf ihre Umgebung treffen können. Ist dies nicht der Fall, muss der Patient von einer verantwortlichen Person begleitet werden: Das Personal des Centro Medico Serena kann weder zivil- noch strafrechtlich für Schäden haftbar gemacht werden, die ein unbeaufsichtigter Patient erleidet.

## PATIENTENBEZIEHUNG UND TRANSPARENZ

Wir bemühen uns, dass sich unsere Patienten wohlfühlen – sowohl in unseren Räumlichkeiten als auch im Umgang mit all unseren Mitarbeitern. Wann immer möglich, bieten wir eine flexible Terminvergabe an, um den unterschiedlichen Bedürfnissen der Patienten gerecht zu werden. Wir stehen in ständigem Austausch mit den medizinischen Fachkräften, die unsere Therapien verschreiben oder empfehlen. Unser Ziel ist es, ihr

volles Vertrauen zu gewinnen und eine Synergie zu schaffen, die zu einer erfolgreichen Genesung der Patienten führt.

### **PATIENTENSCHUTZ**

Beschwerden oder Meldungen über Leistungsmängel im Vergleich zu den Angaben in dieser Dienstleistungscharta oder den bei der Terminvereinbarung und Anmeldung getroffenen Vereinbarungen können an unserem Empfang eingereicht werden.

Die Meldungen werden in einem speziellen Formular oder im Zufriedenheitsfragebogen erfasst. Diese Berichte werden zudem statistisch ausgewertet, um die Patientenzufriedenheit zu ermitteln und Vorschläge für eine kontinuierliche Verbesserung zu sammeln. Für die Bearbeitung von Beschwerden sind die Verwaltungsleitung und der Ärztliche Direktor zuständig, die so schnell wie möglich geeignete Maßnahmen ergreifen.



Die Aufmerksamkeit und Mitwirkung unserer Patienten ermöglichen es uns, unsere Arbeit stetig zu verbessern – nicht nur, um ihren individuellen Bedürfnissen gerecht zu werden, sondern auch, um allen Patienten einen qualitativ hochwertigen Service zu bieten.

## **Physikalische therapien**

Im Rahmen unserer physikalischen Therapien umfassen wir alle Behandlungen, die den Einsatz verschiedener Formen physikalischer Energie zu rehabilitativen, schmerzlindernden oder therapeutischen Zwecken beinhalten. Zu den am häufigsten verwendeten gehören:

### **ELEKTROTHERAPIE**

- » Schmerzlindernde Ströme
- » Neuromuskuläre Elektrostimulation (für innervierte und denervierte Muskeln)
- » Diadynamische Ströme
- » Galvanische Ströme
- » Interferenzströme
- » Iontophorese

Kleine elektrische Impulse, als Wechsel- oder Gleichstrom, sind äußerst nützlich zur Stimulation

denervierter Muskeln oder zur Stärkung innervierter Muskeln, mit dem Ziel, muskuläre Inaktivität oder Muskelatrophie nach Operationen oder Verletzungen zu reduzieren. Diese Therapieformen können auch zur Schmerzlinde- rung oder zur Unterstützung der Aufnahme bestimmter Medika- mente eingesetzt werden. Je nach gewünschtem Therapieergebnis wird die geeignete Stromart aus den oben genannten Techniken angewendet.

*Empfohlen bei:*

- *Muskel- oder Nervenschmerzen*
- *Arthrose und Arthritis*
- *Lokalisierten Entzündungen, akut oder chronisch*

## **LASERTHERAPIE AUTORISIERTES HILTERAPIA®-ZENTRUM**

- » Hilterapia ®
- » IR/Helium-Neon-Laser
- » Hochleistungslaser

Diese besondere Art elektroma- gnetischer Wellen zeichnet sich durch einen stark fokussierten Strahl aus, der ein effektives Ein- dringen in das Gewebe gewähr- leistet. Während der Behandlung müssen sowohl der Patient als auch der Therapeut eine Schutz- brille tragen, um die Netzhaut

vor den ausgestrahlten Wellen zu schützen. Die Behandlung kann mit einem Handapplikator, der über den Zielbereich bewegt wird, oder mit einem statischen Anwen- dungsgerät erfolgen.

*Empfohlen bei:*

- *Schmerzen*
- *Arthrose*
- *Ödemen*
- *Posttraumatischer Rehabilitation*
- *Entzündlichen Erkrankungen*
- *Muskelverletzungen*

## **MAGNETFELDTHERAPIE**

Magnetfeldtherapiegeräte erzeu- gen Magnetfelder durch einen Solenoiden, ein zylindrisches Ge- rät, das von elektrischem Strom durchflossen wird und so ein Ma- gnetfeld erzeugt. Die ausgestrah- lten Wellen sind von niedriger In- tensität, variabler Frequenz und nicht ionisierend, was bedeutet, dass sie von Organen oder Gewe- ben nicht absorbiert werden. Der Solenoid wird über dem zu behan- delnden Bereich platziert und ver- ursacht weder Schmerzen noch Unbehagen.

*Empfohlen bei:*

- *Ödemen*
- *Frischen Frakturen oder Weich- teilverletzungen*
- *Entzündlichen Erkrankungen*

## THERMOTHERAPIE

- » Kryotherapie
- » Hyperthermie
- » Smart-Therapie und TECAR-Therapie

Von exogener Thermotherapie spricht man, wenn ein Austausch von Wärmeenergie zwischen der Umgebung und der Körperoberfläche stattfindet; die endogene Therapie hingegen erzeugt durch den Einsatz elektromagnetischer Wellen Wärme tief im Gewebe. Die biologischen Auswirkungen von Wärme umfassen die Aktivierung des Zellstoffwechsels, die Gefäßerweiterung und die Muskelentspannung, was zu trophischen,

schmerzlindernden und muskelentspannenden Effekten führt. Je nachdem, ob Wärme oder Kühlung erforderlich ist, können die verschiedenen oben genannten Geräte eingesetzt werden.

*Empfohlen bei:*

- Lokalisierten Schmerzen
- Kompressionssyndromen
- Sportverletzungen

## ULTRASCHALLTHERAPIE

Bestimmte Mineralien erzeugen, wenn sie einem elektrischen Wechselfeld ausgesetzt werden, Ultraschallwellen. Diese speziellen, für den Menschen unhörbaren Schallschwingungen können



Wärme erzeugen und einen Mikromassage-Effekt im behandelten Gewebe bewirken. Der Ultraschall kann unter Verwendung von Gel oder Wasser direkt durch Kontakt auf den betroffenen Bereich angewendet werden.

*Empfohlen bei:*

- *Sehnen-, Band- und Muskel-erkrankungen*
- *Gelenksteifigkeit und -degeneration*
- *Entzündlichen Erkrankungen*

## Rehabilitations- behandlungen

Die Rehabilitation umfasst evaluative, diagnostische, therapeutische und verfahrenstechnische Maßnahmen. Sie zielen darauf ab, dem Patienten zu helfen, seine normalen Geh- und Bewegungsfähigkeiten wiederzuerlangen, und unterstützen seine Wiedereingliederung in Beruf, Schule, Familie und das gesellschaftliche Leben. Die wichtigsten durchgeführten Rehabilitationsbehandlungen sind:

### **RÜCKENSCHULE**

Ein gruppenbasiertes Behandlungsprogramm zur Vorbeugung

und Behandlung von Schmerzen im unteren Rücken- und Nackenbereich. Es handelt sich nicht nur um reine Gymnastik, sondern vielmehr um ein Lernprogramm, das Übungen, die richtige Körperhaltung und Empfehlungen vermittelt, die auch zu Hause befolgt werden sollten, um diesen Problemen vorzubeugen. Das Programm bietet Anleitungen zur richtigen Nutzung der Wirbelsäule, verbessert die kardiovaskuläre Leistungsfähigkeit und vertieft das Verständnis von Schmerz- und Stressmechanismen.

*Empfohlen bei:*

- *Myotensiven Nackenschmerzen*
- *Chronischen Rückenschmerzen*
- *Muskulärer und körperlicher Belastung*

### **PANCAFIT®**

Pancafit® ist ein innovatives Instrument für die globale Haltungsschulung (posturale Reeducation), das darauf abzielt, das Gleichgewicht des Körpers durch gezielte Arbeit an den Muskelketten wiederherzustellen. Durch einen sanften, aber tiefgreifenden Ansatz hilft es, Verspannungen, Steifheit und Haltungskompensationen abzubauen und die Ausrichtung sowie die Funktion des Bewegungsapparates zu verbessern. Das Centro



Medico Serena bietet personalisierte Pancafit®-Programme an, die von qualifizierten Fachkräften geleitet werden. Diese beurteilen die spezifischen Bedürfnisse des Patienten und entwerfen ein gezieltes Behandlungs- und Präventionsprogramm. Pancafit® kann dazu beitragen, die Körperhaltung zu verbessern, die Gelenkmobilität zu erhöhen, Muskel- und Kreuzschmerzen zu lindern, eine effektivere Atmung zu fördern und das allgemeine Wohlbefinden, einschließlich des körperlichen und geistigen Gleichgewichts, zu steigern.

*Empfohlen bei:*

- *Hals- und Lendenwirbelsäulenschmerzen*

- *Muskeltensionen und Haltungsflexibilität*
- *Haltungstörungen*
- *Funktioneller Rehabilitation und Prävention*

### **KORREKTURGYMNASTIK BEI SKOLIOSE**

Die Bewegungstherapie (Kinesiotherapie) kann ein wichtiges Hilfsmittel sein, um funktionelle Schäden, die durch eine leichte Skoliose verursacht werden, zu verhindern oder zu verringern. Alle in diesem Rehabilitationsprogramm vorgeschlagenen Übungen werden unter Aufsicht eines Therapeuten durchgeführt und zielen darauf ab, Funktionen wie Gleichgewicht, Haltungskontrolle, axiale Rumpfstabilität, Muskel-

tonus und Atemfunktion zu entwickeln oder zu stärken. Unsere bewegungstherapeutischen Behandlungen sind auch bei der Behandlung einer fortschreitenden Skoliose unerlässlich, um funktionelle Schäden durch orthopädische Behandlungen wie das Tragen eines Korsetts (Korsettbehandlung) oder Operationen zu verhindern oder zu behandeln.

*Empfohlen bei:*

- *Fortschreitender Skoliose*
- *Leichter Skoliose*

## **NEUROLOGISCHE REHABILITATION**

Läsionen (Schädigungen) des zentralen Nervensystems erfordern nach der akuten medizinischen Behandlung oft eine ambulante Rehabilitation. Wir begleiten die Patienten auf diesem Rehabilitationsweg, um neuromotorische, kognitive und sprachliche Funktionen durch gezielte physiatrische und logopädische Behandlungen wiederherzustellen..

*Empfohlen bei:*

- *Rehabilitation nach Schlaganfall*
- *Zerebralparese*
- *Paresen*
- *Parkinson-Krankheit*
- *Rehabilitation nach Gehirnoperationen*

- *Multipler Sklerose*
- *Schädel-Hirn-Trauma*

## **ORTHOPÄDISCHE REHABILITATION**

Patienten, die sich von einem Polytrauma oder Operationen wie Hüft- oder Knieprothesen, Bandrekonstruktionen sowie Schulter- oder Sprunggelenksoperationen erholen, werden mit dem Ziel behandelt, die volle Funktion des betroffenen Gelenks wiederherzustellen. Die Behandlung erfolgt nach spezifischen Protokollen, die auf der Art des Eingriffs basieren, und umfasst auch physiotherapeutische Sitzungen mit elektrotherapeutischen Geräten.

*Empfohlen bei:*

- *Posttraumatischer Rehabilitation und Rehabilitation nach Verletzungen*
- *Postoperativer Rehabilitation nach orthopädischen Eingriffen*

## **BECKENBODENREHABILITATION AUTORISIERTES UND ANGESCHLOSSENES FINCO-ZENTRUM**

Die Beckenbodenrehabilitation zielt darauf ab, die Funktionalität der Beckenbodenmuskulatur wiederherzustellen. Erkrankungen wie chronischer Bauchdruck, Adipositas und Verstopfung oder



physiologische Ereignisse wie Entbindung, schwerer Stress, Operationen und Alterung können zu Harn- oder Stuhlinkontinenz führen. Durch gezielte Bewegungstherapien, wie z. B. Kegel-Übungen, fokussierte Elektrostimulation oder Biofeedback-Techniken (die den Patienten helfen, sich unwillkürlicher Spannungs- oder Entspannungszustände bewusst zu werden), ist es möglich, diese einschränkenden Symptome deutlich zu lindern oder vollständig zu beheben.

*Empfohlen bei:*

- *Erektiler Dysfunktion und sexuellen Funktionsstörungen*
- *Wechseljahresbedingten Beschwerden*
- *Stuhl- und Harninkontinenz*
- *Rehabilitation vor und nach der Entbindung (prä- und postpartal)*

### **ATEMWEGSREHABILITATION / ATEMPHYSIOTHERAPIEY**

Diese spezifische Art der Rehabilitation ist bei obstruktiven oder restriktiven bronchopulmonalen

Erkrankungen sowie bei Störungen, die auf einer Dysfunktion des autonomen Nervensystems beruhen, sinnvoll. Sie ist auch in der präoperativen Phase von großer Bedeutung, um die Lungenfunktion zu verbessern. Sie umfasst gezielte Rumpf- und Extremitätenübungen, Dehnungshaltungen, Positionen, die die Atembewegung erleichtern, die Verflüssigung von Schleim und die Förderung des Abhustens.

*Empfohlen bei:*

- *Chronischer Bronchitis*
- *Lungenemphysem*
- *Mukoviszidose*
- *Chronischen Lungenerkrankungen wie COPD*
- *Lungenentzündung*

## Massagetherapien

Die Massagetherapie umfasst alle therapeutischen manuellen Massagen der Muskulatur und des Bindegewebes. Ihr Zweck ist es, durch ihre direkten und indirekten Wirkungen Erkrankungen des Bewegungsapparates und des Lymphsystems vorzubeugen und zu lindern.

Wir führen folgende Arten von Massagetherapien durch:

### LYMPHDRAINAGE

» Manuelle Lymphdrainage (Vodder-Methode)

In unserem Zentrum führen wir die manuelle Lymphdrainage nach den Protokollen der beiden führenden Schulen durch: Vodder und Leduc. Die Lymphdrainage ist eine spezielle Form der therapeutischen Massage, die als primäre Behandlungsform für Erkrankungen des Lymphsystems gilt. Diese Massage wird von den Extremitäten in Richtung Körpermitte durchgeführt, um den Abfluss gestauter Lymphflüssigkeit zu fördern.

*Empfohlen bei:*

- *Ödemen*
- *Primären und sekundären Lymphödemen*
- *Regulation des autonomen Nervensystems*
- *Wassereinlagerungen und Cellulite*
- *Venolymphatischer Stauung*

### THERAPEUTISCHE MASSAGEN

- » Narbenmassage
- » Bindegewebsmassage
- » Tiefengewebsmassage

Die therapeutische Massage beginnt in der Regel mit leichten, entspannenden Streichbewegun-

gen oder langen, kreisenden Reibungen, um das Gewebe zu erwärmen, gefolgt von spezifischen Techniken zur Tonisierung der Muskulatur. Je nach den spezifischen Bedürfnissen des Patienten wenden unsere qualifizierten Therapeuten die am besten geeignete Massageart an.

*Empfohlen bei:*

- *Muskelkontrakturen und Muskelhypertonus*
- *Chronischen und akuten Schmerzen*
- *Haltungsproblemen*
- *Rehabilitation nach Verletzungen, Traumata und Operationen*

## Bildgebende diagnostik

Die bildgebende Diagnostik umfasst alle Untersuchungen, die durchgeführt werden, um bestimmte Körperteile zu beurteilen, die von außen nicht direkt sichtbar sind. Die Ergebnisse aller diagnostischen Untersuchungen werden auf einer CD oder als ausgedruckte Röntgenbilder zur Verfügung gestellt. Die von den Röntgengeräten erzeugte Strahlung durchdringt den Körper und ermöglicht so die Darstellung innerer Strukturen. Die daraus resultierenden



Bilder werden von qualifizierten Radiologen verarbeitet und befundet, archiviert und dem Patienten auf einer CD übergeben. Der Ultraschall ist eine völlig schmerzfreie Diagnosemethode. Sie verwendet hochfrequente Schallwellen, die von speziellen, auf den Körper des Patienten aufgesetzten Sonden ausgesendet werden, um innere Organe und Weichteile zu untersuchen.

Wir bieten folgende Untersuchungen an:

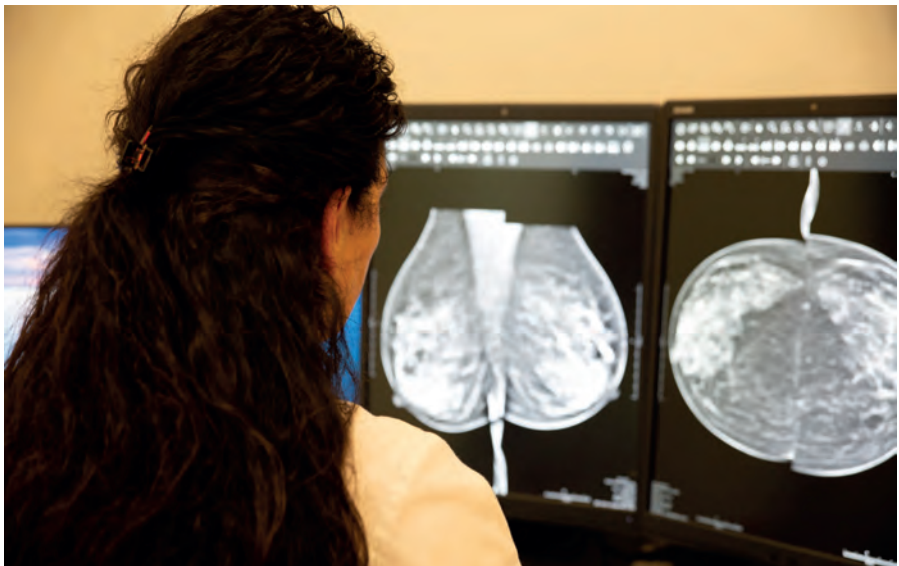
» Ultraschall der Bauchorgane (Abdomen), der Weichteile, der Speicheldrüsen, der Brust, der

Kopf-Hals-Region, der Leisten-/Beckenregion, der Hoden und der Schilddrüse

- » Röntgen der oberen und unteren Extremitäten
- » Röntgen von Thorax, Wirbelsäule, Becken, Hüfte und Schädel
- » Röntgenaufnahme bei Skoliose
- » Röntgenaufnahme unter Belastung
- » 3D-Mammografie mit Tomosynthese

*Empfohlen bei:*

- Arthritis
- Arthrose
- Diagnostischer Abklärung von inneren Organen, Muskeln und Weichteilen



- *Traumatischen Knochenverletzungen*
- *Prä- und postoperativen Beurteilungen*

### **3D-MAMMOGRAFIE**

Die Mammografie ist eine entscheidende Screening-Untersuchung zur Vorbeugung und Früherkennung von Brustkrebs und sollte ab dem 40. Lebensjahr oder nach medizinischer Indikation regelmäßig durchgeführt werden. Die diagnostische Aussagekraft hängt zudem stark von der Qualität der verwendeten Geräte ab. Das Centro Medico Serena verwendet ein hochmodernes 3D-Mammografiesystem mit Tomosynthese. Es liefert extrem detaillierte 3D-Bilder – unterstützt durch die im Gerät integrierte Künstliche Intelligenz (KI) – und gewährleistet so eine hervorragende diagnostische Genauigkeit bei gleichzeitiger Minimierung der Strahlenbelastung für eine sicherere Untersuchung der Patientin.

## **Medizinische Trainingsräume**

Wir haben für unsere Patienten drei spezialisierte medizinische Trainingsräume eingerichtet, die vollständig dafür ausgestattet sind,

spezifische klinische Krankheitsbilder zu behandeln, zu betreuen und zu rehabilitieren. Hochqualifizierte Ärzte, Physiotherapeuten und medizinisches Fachpersonal stehen Ihnen in jedem Trainingsraum zur Seite.

### **TRAININGSRAUM FÜR NEUROMOTORISCHE REHABILITATION**

Dieser speziell ausgestattete Trainingsraum ist darauf ausgelegt, unseren Patienten dabei zu helfen, ihre normalen neurologischen und körperlichen Bewegungsabläufe wiederzuerlangen.

Für alle, die aufgrund von vaskulären, degenerativen, traumatischen oder tumorbedingten Erkrankungen an Nervenfunktionsstörungen leiden, ist die Standard-Physiotherapie in einem herkömmlichen Behandlungsraum oft nicht ausreichend. Aus diesem Grund haben wir einen kompletten Trainingsraum eingerichtet, der ganz darauf ausgerichtet ist, Ihnen zu helfen, Ihr Körperbewusstsein zurückzugewinnen, Ihre Atmung zu verbessern, alltägliche Aktivitäten neu zu erlernen, sicheres Gehen zu üben und sich einer aktiven und passiven Rehabilitation sowohl für einfache als auch für komplexe Krankheitsbilder zu unterziehen.

*Empfohlen bei:*

- *Unterstützung von Patienten mit Rückenmarksverletzungen*
- *Behandlung der Auswirkungen von Multipler Sklerose und ALS*
- *Erholung nach einem Schlaganfall, Koma oder einer Gehirnentzündung*

### **TRAININGSRAUM FÜR ORTHOPÄDIE UND REHABILITATION**

Dieser Trainingsraum wird von Ärzten und Physiotherapeuten betreut, die auf die Behandlung von körperlichen Verletzungen, die Begleitung von Patienten mit chronischen orthopädischen und rheumatologischen Erkrankungen sowie die Betreuung der post-operativen Genesung spezialisiert sind. Dank dieses speziell dafür vorgesehenen Bereichs sind die Erholungszeiten deutlich kürzer und unsere Programme wesentlich effektiver als Standardbehandlungen in einem einzelnen Therapieraum.

*Empfohlen bei:*

- *Unterstützung der Genesung nach Gelenkersatzoperationen (Hüfte, Knie, Hand und Extremitäten im Allgemeinen)*
- *Behandlung des Fortschreitens von degenerativen Erkrankungen wie Arthrose*

- *Förderung der Heilung nach Oberschenkelhalsbrüchen oder allgemeinen Frakturen sowie Behandlung von Gelenk- und Wirbelsäulenproblemen*

### **TRAININGSRAUM FÜR SPEZIALISIERTE REHABILITATION**

Das Centro Medico Serena bietet eine Lösung für alle, die eine Rehabilitation benötigen oder sich einfach durch ein hochgradig personalisiertes, maßgeschneidertes Programm in Form halten möchten. Der Trainingsraum steht allen Personen mit spezifischen Bedürfnissen offen, sei es im Hinblick auf eine flexible Terminplanung, hochintensive Einheiten oder den Wunsch, schnellere Ergebnisse zu erzielen.

Das schnelle Erreichen Ihrer Ziele wird auch durch unsere hochmodernen elektromedizinischen Geräte und Ausrüstungen ermöglicht, die dazu beitragen, die Wirksamkeit jeder Behandlungs- und Trainingseinheit zu maximieren.

Dieser besondere Service wird als Privatleistung (Selbstzahler) angeboten und steht während der gesamten Öffnungszeiten unseres Zentrums nach Terminvereinbarung zur Verfügung.



*Empfohlen bei:*

- *Erzielung schneller Ergebnisse durch ein gezieltes, intensives Programm*
- *Erhaltung der körperlichen Fitness*
- *Personalisierter und zielgerichteter Rehabilitation*

## **Facharzt konsultationen und weitere gesundheitsleis- tungen**

Durch die Zusammenarbeit mit über 30 Fachärzten kann das

Centro Medico Serena kompetente medizinische Konsultationen in vielen verschiedenen medizinischen Fachbereichen anbieten. Zu unseren wichtigsten Fachgebieten gehören:

### **ANÄSTHESIE UND SCHMERZTHERAPIE**

Dieser Fachbereich bietet verschiedene Therapien zur Behandlung und Linderung chronischer Schmerzen an, was zu einer deutlichen Verbesserung der Lebensqualität unserer Patienten beiträgt. Zwar können einige Arten von Schmerzen nicht vollständig beseitigt werden, aber sie können mit den vielen Techniken, die unseren Schmerztherapeuten

zur Verfügung stehen, durchaus kontrolliert und gelindert werden. Wenn vom Arzt empfohlen, kann eine begleitende psychologische Betreuung ein umfassenderes Verständnis für Ihre Erkrankung schaffen. Dies ermöglicht uns einen ganzheitlichen Blick darauf, wie sich der Schmerz auf Ihr tägliches Leben auswirkt – vom Beruf über Ihre Beziehungen bis hin zu Ihrem seelischen Wohlbefinden.

### **ANGIOLOGIE**

Die Venen in unseren Beinen verfügen über spezielle Klappen, die es dem Blut ermöglichen, nach oben in Richtung Herz zu fließen, und gleichzeitig einen Rückfluss verhindern. Wenn diese Klappen nicht richtig funktionieren, kann das Blut zurückfließen und sich stauen, was zu einer Dehnung und Erweiterung der Venen führt. Diese Beschwerden können unangenehme Symptome wie Schwellungen und ein Schweregefühl verursachen, aber auch ernstere Probleme wie Thrombophlebitis oder offene Beine. Die genaueste Untersuchung zur Diagnose dieser Gefäßerkrankungen ist der Farbdoppler-Ultraschall. Mit dieser Untersuchung kann unser Phlebologe die Gesundheit Ihrer Venen beurteilen und bei Bedarf den richtigen Behandlungsplan

empfehlen. Dieser kann eine Kompressionstherapie in Kombination mit spezifischen Medikamenten, eine Venenoperation oder eine Sklerotherapie umfassen.

### **KARDIOLOGIE**

Unsere kardiologische Abteilung bietet eine gründliche Untersuchung Ihres Herzens und Ihrer Blutgefäße, um sicherzustellen, dass Ihr gesamtes Herz-Kreislauf-System gesund ist. Unsere Spezialisten führen kardiologische Routineuntersuchungen sowie alle anderen notwendigen diagnostischen Tests durch. Unser Kardiologie-Team widmet sich voll und ganz der Vorbeugung und Behandlung aller Erkrankungen, die Ihr Herz und Ihr Gefäßsystem betreffen.

### **ALLGEMEINCHIRURGIE UND PROKTOLOGIE**

Diese Abteilung befasst sich mit der Beurteilung und Behandlung häufiger chirurgischer Probleme wie Hernien (Brüche), Gallensteinen, Zysten und Lipomen. Besonders Augenmerk legen wir auf proktologische Erkrankungen wie Hämorrhoiden, Fissuren, Analfisteln und Rektumprolaps, die mit minimalinvasiven oder ambulanten Techniken behandelt werden. Die chirurgische Abteilung bietet

eine umfassende Betreuung – von der Erstdiagnose bis hin zur Festlegung des für Sie besten Behandlungsweges.

## **DERMATOLOGIE UND VENEROLOGIE**

Dieser medizinische Fachbereich befasst sich mit Hauterkrankungen bei Erwachsenen und Kindern sowie deren entsprechender Behandlung. In unserem Zentrum führen wir auch kleine, nicht-invasive Eingriffe zur Entfernung harmloser Hautveränderungen wie Warzen und Dellwarzen durch, ebenso wie kosmetische Behandlungen wie Peelings, die das Hautbild glätten und verbessern. Die Venerologie konzentriert sich speziell auf sexuell übertragbare In-

fektionen (STI). Diese Erkrankungen nehmen stetig zu und können oft körperliche und seelische Beschwerden verursachen, die das tägliche Leben der Patienten erheblich beeinträchtigen.

## **DIÄTETIK UND ERNÄHRUNGSMEDIZIN**

Die Diätetik befasst sich mit der Rolle der Ernährung bei wichtigen Erkrankungen der Hypophyse, der Schilddrüse und der Nebennieren sowie bei Stoffwechselstörungen wie Diabetes, hohem Cholesterinspiegel, Adipositas (Fettleibigkeit), Knochenschwund und anderen gesundheitlichen Problemen, bei denen die Ernährung eine Schlüsselrolle spielt. Unsere Ernährungsspezialisten bieten auch



Ernährungsberatung für Patienten mit Nahrungsmittelunverträglichkeiten oder Erkrankungen wie Nierenleiden an, die zu einem Ungleichgewicht im Flüssigkeits- und Elektrolythaushalt führen können. Darüber hinaus erstellen sie maßgeschneiderte Ernährungspläne für Sportler, für die prä- und postoperative Betreuung, während und nach der Schwangerschaft, in den Wechseljahren oder zur Unterstützung bei der Behandlung von Arthrose und zur Gewichtsreduktion.

### **ENDOKRINOLOGIE**

Die Endokrinologie untersucht hormonelle Ungleichgewichte wie Diabetes, Schilddrüsenerkrankungen, erhöhte Prolaktinspiegel und Stoffwechselstörungen.

Im Centro Medico Serena entwi-

ckeln unsere Spezialisten personalisierte Behandlungspläne zur Bewältigung dieser hormonellen Erkrankungen und stützen sich dabei auf gezielte und hochmoderne medizinische Tests.

### **PHYSIKALISCHE UND REHABILITATIVE MEDIZIN**

Die Physikalische und Rehabilitative Medizin befasst sich mit der Unterstützung von Patienten mit Bewegungseinschränkungen, die durch orthopädische oder neurologische Probleme verursacht werden. Dazu gehören Gelenkschmerzen, Arthrose, die Erholung nach Operationen, Unfallverletzungen, degenerative Nervenerkrankungen und die Folgen akuter oder chronischer neurologischer Ereignisse, wie z. B. teilweise Lähmungen. Unser Facharzt für



Physikalische und Rehabilitative Medizin entwirft ein maßgeschneidertes Rehabilitationsprogramm, das Sie gemeinsam mit einem Physiotherapeuten in unseren voll ausgestatteten medizinischen Trainingsräumen durchführen werden.

### **GASTROENTEROLOGIE**

Diese Abteilung befasst sich mit der Prävention, Diagnose und Behandlung von Erkrankungen des Verdauungssystems, einschließlich Gastritis, saurem Reflux, Reizdarmsyndrom (RDS), Morbus Crohn, Colitis ulcerosa und Lebererkrankungen. Unsere gastroenterologische Abteilung bietet gezielte Untersuchungen, oft in Kombination mit Ultraschall und Laboranalysen, um die Ursache Ihrer Beschwerden schnell zu ermitteln und einen effektiven Behandlungsplan zu erstellen.

### **GERIATRIE**

Die Geriatrie widmet sich der Beurteilung und Betreuung älterer Menschen mit einem multidisziplinären Ansatz, der chronische Erkrankungen, körperliche Gebrechen und altersbedingte kognitive Veränderungen berücksichtigt. Unsere geriatrische Abteilung unterstützt sowohl den Patienten als auch seine Familie bei der

Bewältigung komplexer gesundheitlicher Probleme und arbeitet daran, die Unabhängigkeit zu erhalten und die Lebensqualität durch hochgradig personalisierte Pflegepläne zu verbessern.

### **GYNÄKOLOGIE, GEBURTSHILFE UND BECKEN- BODENREHABILITATION**

Im Centro Medico Serena bieten wir eine umfassende Betreuung für die sich wandelnden Bedürfnisse der Frau in jeder Lebensphase. Wir decken ein breites Spektrum an Leistungen ab, darunter die Prävention von Krebsarten der Fortpflanzungsorgane und der Brust, die Diagnose und Behandlung wichtiger gynäkologischer Erkrankungen, Empfängnisverhütung, Bescheinigungen für Schwangerschaftsabbrüche, Unfruchtbarkeit bei Paaren, Management der Wechseljahre, Beckenbodenrehabilitation sowie geburtshilfliche oder gynäkologische Ultraschalluntersuchungen.

Darüber hinaus begleiten unsere Gynäkologen Frauen durch alle Phasen der Schwangerschaft, gewährleisten eine kontinuierliche und umfassende Betreuung und stimmen sich für den Zeitpunkt der Entbindung direkt mit führenden örtlichen Krankenhäusern ab.

## **INNERE MEDIZIN**

Die Abteilung für Innere Medizin wird von einem Arzt geleitet, der sowohl auf Innere Medizin als auch auf Bluterkrankungen spezialisiert ist. Das Leistungsspektrum umfasst internistische und hämatologische Erstkonsultationen sowie Kontrolluntersuchungen und die Befundung von Laborergebnissen, bildgebenden Verfahren oder anderen fachärztlichen Untersuchungen. Eine internistische Untersuchung beinhaltet die Erhebung einer detaillierten Familien- und Eigenanamnese, gefolgt von einer gründlichen körperlichen Untersuchung.

In einigen Fällen können wir auch Ihre Familienanamnese eingehend prüfen, um Ihre allgemeine gesundheitliche Situation besser zu verstehen.

## **ÄSTHETISCHE MEDIZIN**

Der Lauf der Zeit lässt sich nicht aufhalten, aber er kann durch innovative Behandlungen, die sowohl Ihre Schönheit als auch Ihre Gesundheit fördern, auf elegante Weise begleitet werden. Dank unserer kontinuierlichen Investitionen in modernste Technologien ist das Centro Medico Serena stolz darauf, eine Reihe von nicht-chirurgischen Leistungen anbieten

zu können, die den Körper revitalisieren und die häufigsten ästhetischen Anliegen behandeln.

## **SPORTMEDIZIN**

Die Fachabteilung im Centro Medico Serena bietet sportmedizinische Untersuchungen zur Ausstellung von ärztlichen Tauglichkeitsbescheinigungen für Wettkampf- und Breitensportarten aller Art an. Da unsere sportmedizinische Abteilung Teil unserer physiotherapeutischen Einrichtung ist, sind wir bestens gerüstet, um unsere Patienten bei Sportverletzungen zu betreuen. Sie können auf die Expertise von Fachärzten für Orthopädie und Physikalische Medizin sowie auf gezielte Rehabilitationsbehandlungen nach einer Verletzung zählen.

## **NEUROLOGIE**

Diese Abteilung befasst sich mit der Diagnose und Behandlung von Erkrankungen des zentralen und peripheren Nervensystems, wie z. B. Kopfschmerzen, Epilepsie, Nervenschmerzen, Parkinson-Krankheit und Multipler Sklerose. Unsere neurologische Abteilung legt besonderes Augenmerk auf Gedächtnis-, Sprach- und Gleichgewichtsstörungen, auch in deren frühesten Stadien. Sie bietet gezielte Unterstützung bei der

Schlaganfallprävention und hilft Patienten, ihre Funktionen nach einer Verletzung oder Operation wiederzuerlangen.

### **AUGENHEILKUNDE**

Unsere augenärztliche Abteilung konzentriert sich auf die Diagnose und Behandlung sowohl häufiger als auch seltener Augenerkrankungen bei Kindern und Erwachsenen. Zu den wichtigsten von uns behandelten Beschwerden gehören allgemeine Sehfehler, Schielen, das Syndrom des trockenen Auges, Augenentzündungen, Grauer Star, Grüner Star, degenerative Netzhauterkrankungen sowie Augenprobleme im Zusammenhang mit systemischen Erkrankungen.

### **ONKOLOGIE**

Die Onkologie befasst sich mit der Prävention, Diagnose und Behandlung von sowohl gutartigen als auch bösartigen Tumoren. Neben den standardmäßigen onkologischen Konsultationen führt unser Zentrum auch die onkologische Hyperthermie durch, um Krebspatienten ergänzend zur traditionellen Chemotherapie und Strahlentherapie zu unterstützen und zu behandeln. Die Hyperthermie ist eine Behandlung, die die Wirksamkeit der Strahlentherapie

deutlich verbessern und gleichzeitig das Risiko eines Krebsrückfalls (Rezidiv) verringern kann. Sie wird durch die Anwendung eines speziellen Geräts direkt auf dem betroffenen Bereich durchgeführt – und zwar ausschließlich unter der Leitung unseres Ärztlichen Direktors, Dr. Sergio Maluta, einem Onkologen und führenden Experten auf dem Gebiet der onkologischen Hyperthermie.

### **ORTHOPÄDIE UND UNFALLCHIRURGIE**

Die Orthopädie und Unfallchirurgie konzentriert sich auf die Diagnose und Behandlung von Knochenkrankungen, Frakturen und Knochen- sowie Gelenkverletzungen. Dazu gehören Arthrose, Meniskusriss, Plattfüße, Ballenzeh, Schiefhals, Bandscheibenvorfälle, Muskelverletzungen, Sehnenprobleme, Skoliose, postoperative Genesung, Karpaltunnelsyndrom, Gelenkschmerzen und andere verwandte Beschwerden. Unsere Orthopäden können gezielte Verordnungen für die Physiotherapie ausstellen, die bei der Behandlung vieler dieser Erkrankungen äußerst wirksam ist. Sie können auch Gelenk- und Weichteilinjektionen bei akuten Problemen durchführen, einschließlich der Verwendung von Hyaluronsäure

zur Behandlung und Vorbeugung einer Verschlechterung der Arthrose.

## **HALS-NASEN-OHREN-HEILKUNDE**

Die Hals-Nasen-Ohren-Abteilung (HNO) im Centro Medico Serena bietet umfassende Leistungen zur Diagnose und Behandlung von Erkrankungen der Ohren, der Nase und des Rachens bei Erwachsenen und Kindern. Zu den von uns behandelten Erkrankungen gehören Ohrentzündungen, Hörprobleme, Taubheit, Nasenpolypen, allergische Rhinitis, Schnarchen und Schlafapnoe, Stimmbandknötchen, Mandelentzündung, Kehlkopfentzündung, Rachenentzündung, Nasennebenhöhlenentzündung, Labyrinthitis und Schwindel sowie Stimm-, Sprech- und Schriftsprachstörungen.

Um eine genaue Diagnose zu stellen, verwenden unsere HNO-Spezialisten und Logopäden die modernsten medizinischen Instrumente und Untersuchungsmethoden.

## **PNEUMOLOGIE**

Diese Abteilung befasst sich mit Erkrankungen der Atemwege wie Asthma bronchiale, COPD, Lungenemphysem, chronischer

Bronchitis und Schlafapnoe. Die pneumologische Abteilung führt klinische und funktionelle Untersuchungen durch, wie z. B. die Spirometrie, um Ihre Lungenkapazität zu überwachen und personalisierte Behandlungspläne zu erstellen. Besondere Aufmerksamkeit wird Patienten gewidmet, die rauchen, Allergien haben oder an wiederkehrenden Atemwegsproblemen leiden.

## **POLYSOMNOGRAFIE**

Die pneumologische Abteilung befasst sich auch mit Schlafstörungen und bietet eine Dienstleistung namens Polysomnografie an. Dieser diagnostische Test ist sicher und völlig nicht-invasiv, was ihn für die genaue Diagnose des obstruktiven Schlafapnoe-Syndroms (OSAS) und anderer nächtlicher Atemstörungen unerlässlich macht. Durch die sorgfältige Überwachung Ihrer Herz- und Atemparameter während des Schlafs können unsere Spezialisten den für Sie am besten geeigneten Behandlungsweg bestimmen. Dieser gezielte Ansatz trägt dazu bei, die damit verbundenen Gesundheitsrisiken zu verringern, und gibt den Patienten einen wirklich erholsamen Schlaf und eine bessere Lebensqualität zurück. Auch hier wird Patienten, die rauchen, Al-

lergien haben oder an häufigen Atemproblemen leiden, besondere Aufmerksamkeit gewidmet.

## **REHUMATOLOGIE**

Die Rheumatologie befasst sich mit der Diagnose und Behandlung von degenerativen und entzündlichen Erkrankungen des Bewegungsapparates und des Bindegewebes. Dazu gehören chronische und akute Arthritis, Polymyalgia rheumatica, Autoimmunerkrankungen des Bindegewebes, degenerative Gelenkerkrankungen, Sehnenentzündungen und Osteoporose. Unser Rheumatologe führt klinische und diagnostische Beurteilungen durch und verordnet bei Bedarf weitere bildgebende Verfahren oder Tests in Verbindung mit krankheitsmodifizierenden und symptomatischen Therapien.

## **UROLOGIE**

Dieser Fachbereich befasst sich mit der Prävention, Diagnose und Behandlung der häufigsten Erkrankungen der Harn- und Geschlechtsorgane bei Männern und Frauen. Besonderen Wert legen wir auf die Früherkennung von Prostatakrebs sowie auf minimal-invasive Behandlungen von Nierensteinen und Harninkontinenz bei Männern und Frauen. Unsere andrologische Abteilung, die voll-

ständig in die Urologie integriert ist, konzentriert sich auf die Diagnose und Behandlung von organischer erektiler Dysfunktion und männlicher Unfruchtbarkeit. Insbesondere behandeln wir Probleme im Zusammenhang mit Varikozelen (Krampfadern am Hodensack), Genitalentzündungen, vorzeitigem Samenerguss und organisch bedingten Erektionsstörungen.

## **BLUTENTNAHMESTELLE**

Dieser Service, der in Zusammenarbeit mit der Gruppo Centro di Medicina betrieben wird, führt Blutentnahmen, Laboruntersuchungen und die Entnahme biologischer Proben durch. Die Blutentnahmestelle ist mittwochmorgens von 08:00 bis 10:00 Uhr (ausschließlich nach vorheriger Terminvereinbarung) geöffnet. Dieser Service garantiert kurze Wartezeiten und schnelle Ergebnisse. Sie können Ihre Testergebnisse (Befunde) online oder direkt in unserem Zentrum erhalten – unter vollständiger Einhaltung der Datenschutzbestimmungen und zu Preisen, die im Vergleich zu den gesetzlichen Zuzahlungen des italienischen Nationalen Gesundheitssystems äußerst wettbewerbsfähig sind.

# Partnerversicherungen











STRUTTURA  
CONVENZIONATA  
SSN - SERVIZIO  
SANITARIO  
NAZIONALE



N. 501004768

*Achten Sie auf Ihre Gesundheit,  
damit Sie keine Krankheiten  
behandeln müssen.*

M.G.F.d'A.

**CENTRO MEDICO SERENA**

*Ärztlicher Direktor Dr. S. Maluta*

Via F. G. d'Acquapendente 4/A

35126 Padua, Italien

Tel. +39 049 687899 / Tel. +39 049 685209

*prenotazioni@centromedicoserena.it*

*MwSt.-Nr. 01819160282*

Sie können uns jeden Tag erreichen,  
von Montag bis Freitag,  
von 07:00 bis 20:00 Uhr.